

LE STRESS DE L'HIPPOCAMPE

FICHE TECHNIQUE

GENERAL

Cette fiche technique fait partie intégrante du contrat.

Des ajustements à cette fiche technique peuvent être faits si nécessaire en raison des caractéristiques spécifiques de la salle, mais seulement après concertation avec le régisseur de la compagnie.

A nous fournir :

- L'adresse complète du théâtre.
- Un plan technique détaillé de la salle. Dwg de préférence. Il est nécessaire d'avoir une section du théâtre avec la scène, son grill, et les perches. Avec échelle.
- Une liste complète du matériel.
- Les coordonnées de votre directeur technique, régisseur.

Dès réception de votre fiche technique et de vos plans, nous vous enverrons nos plans adaptés à votre salle.

Durée du spectacle : 1h00.

2 comédiens + 1 régisseurs.

PLATEAU

- Ouverture cadre : 9 m minimum.
- largeur plateau mur à mur : 10m minimum.
- Profondeur : 8m minimum.
- Hauteur : 5m minimum sous grill.

DECOR

Amené par la Cie :

- 1 Table.
- 1 Chaise.
- 1 GeenKey de 3mx3m.
- Kit de 7 écrans de 7m d'ouverture 3m de haut.+ système d'accroche.

A fournir par le théâtre :

-Sol noir. **Si le sol n'est pas en bon état il sera recouvert d'un tapis de dance noir.(projection au sol)**

-4 plans de pendrillons à l'italienne.

-1 frise.

LUMIERE

Amené par la Cie :

-Console lumière.

A fournir par le théâtre :

-7x PC 1Kw.

-4x Découpe 25-50°. (Si problème 1 de ces découpes peut être remplacée par un PC+GAF.ALU)

-9x Découpe 15-36°. (Si problème 6 de ces découpes peuvent être remplacées par des PC+GAF.ALU)

L'idéal restant les découpes.

-6x PAR 64 CP62.

-6x LED ZOOM 18w RGBWA.

-6 pieds projo 1m60.

-3 platines de sol.

Gels : 6x R132+L202 PC 1Kw.

6x R119+L203 Découpe 1Kw.

1x L281 PC 1Kw.

1x L281 Découpe 1Kw.

4x L711 Découpe 1Kw.

2x L711 PAR 64.

VIDEO

Amené par la Cie : (autonome)

-1 VP 5000lm lentille 0.3 + système d'accroche.

-1 VP 3500lm lentille 0.6 + système d'accroche.

-1 TELE Sur pied en fond de salle.

-1 media serveur.

-KIT Rj45-HDMI + câbles réseau.

SON

Amené par la Cie :

-1 carte son + Câbles JACK/XLR.

A fournir par le théâtre:

-1 console Digitale ou analogique.

2 entrées et 4 sorties utilisées.

-1 système son adapté à la salle. Subs non nécessaires.

-2 HP type L-Acoustics X15 ou équivalent.

LOGES

-1 loge pour 2 comédiens.

HORAIRES

Personnel du lieu d'accueil :

Jour J

1 techniciens polyvalents son/vidéo.

2 technicien lumières/plateau.

Démontage de notre matériel:

2 techniciens.

*Si scolaire le matin, prévoir 2 services la veille.

*Si scolaire à 14h, prévoir 1 service la veille. Les réglage auront lieu le lendemain dès 9h00 avec 2 techniciens d'accueil.

Montage :

Jour-J

09h00-13h00 : Montage décor, lumières, son, vidéo

14h00-16h00 : Pointage lumières

15h30-16h30 : Réglages vidéo.

16h30-18h00 : Filage technique.

Heure du spectacle à déterminer.

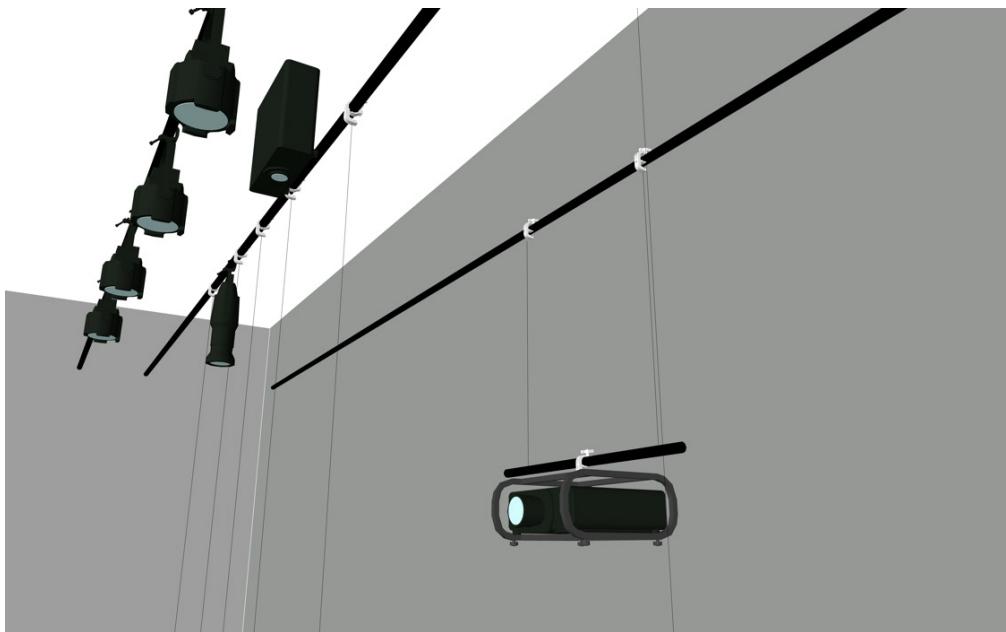
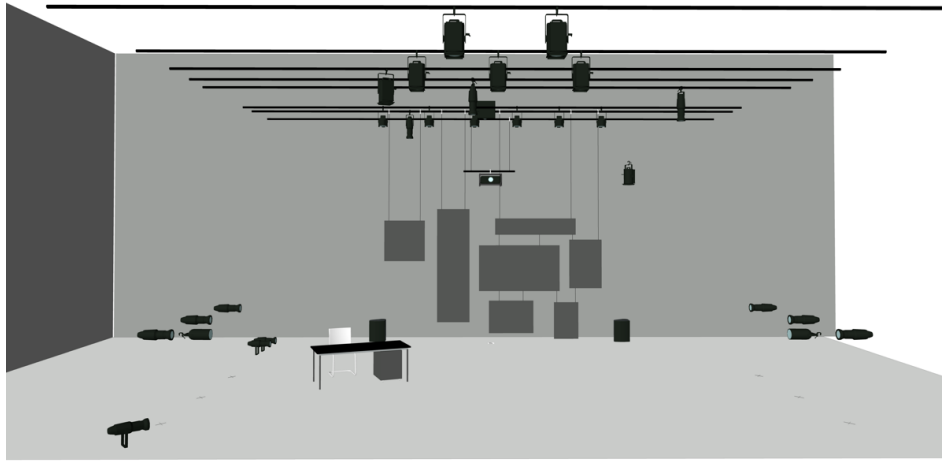
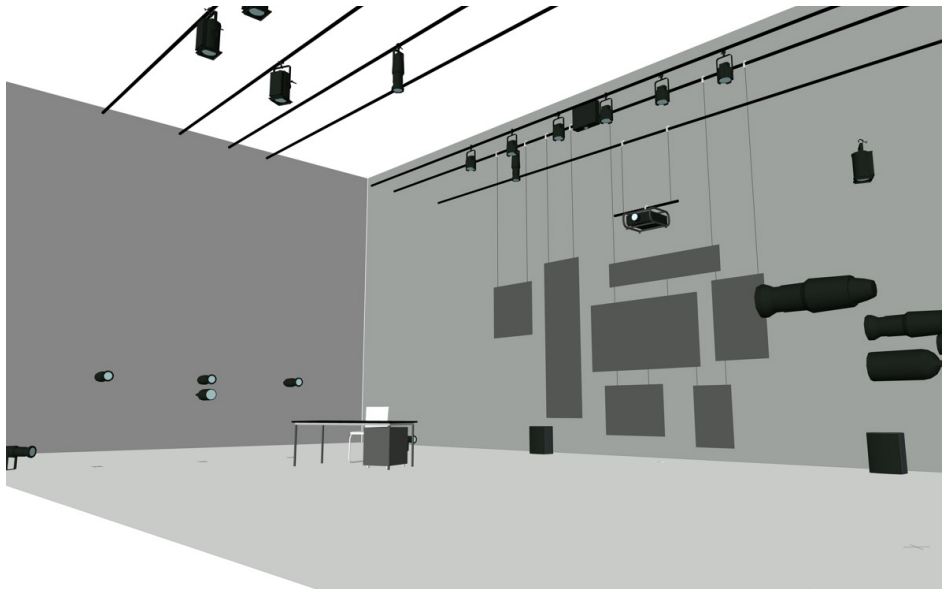
CONTACTS

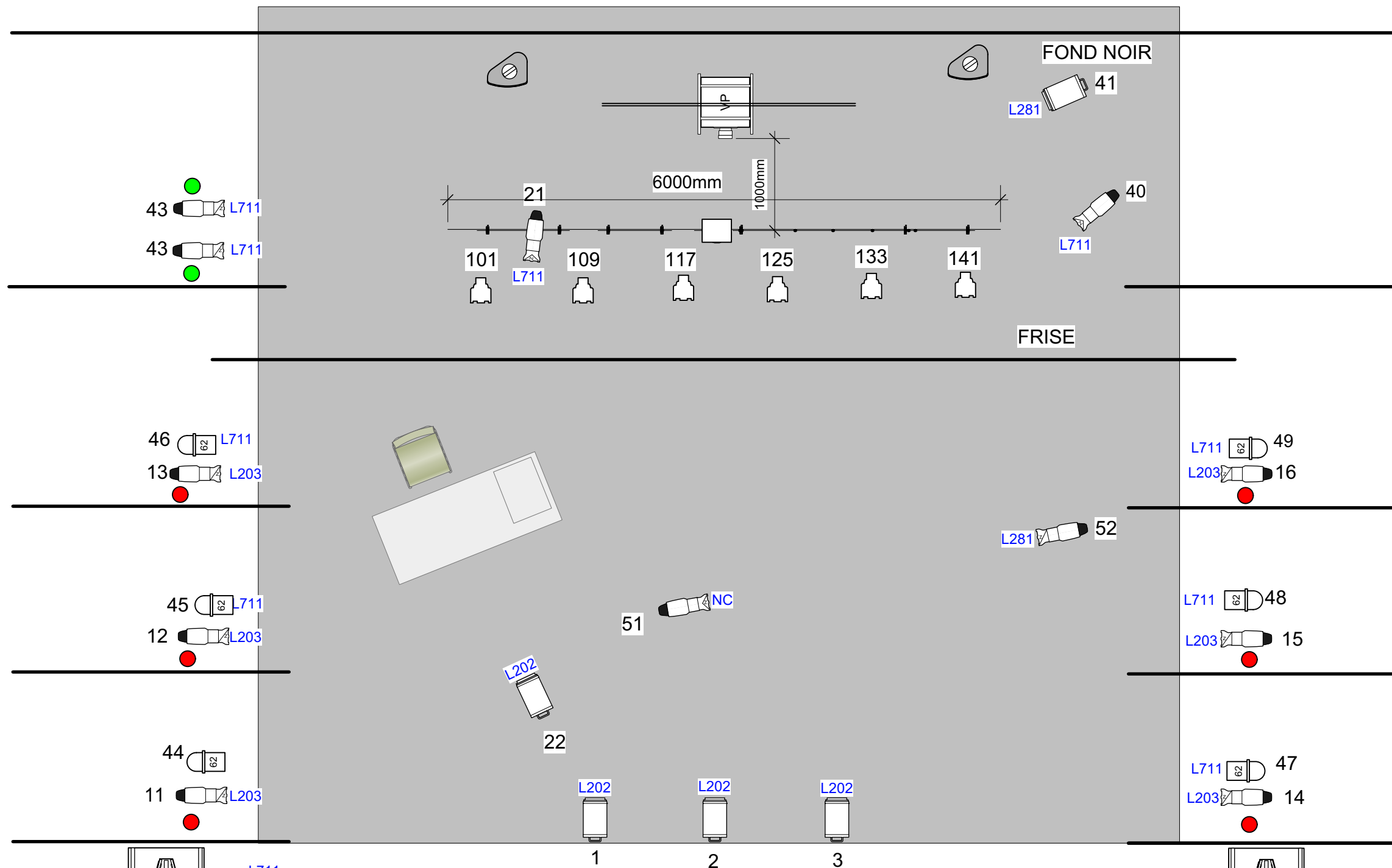
Mise en scène : Yannick Guégan yguegan@hotmail.com

Tel +32 (0) 497/ 46 05 66 +33 (0) 6 66 80 08 31

Technique : Christian François g.e.m.proevent@gmail.com

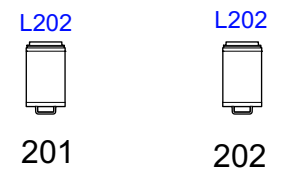
Tel + 32 (0) 499/ 35 12 52





LED ZOOM RGBWA X6
 DECOUPE 1KW 15-35° X6
 DECOUPE 1KW 25-50° X3
 PAR64 CP62 X6
 PC 1KW X7
 HP
 PLATINE PIED 1m60

Notice:
 Tous les pars vont sur les pieds sous les découpes 15-35°



<h1>Le stress de l'hippocampe</h1>	
Plan BASE	Date : 12/10/2020
NONE	Scale : 1/50
Director : Yannick Guegan	
Designer : Christian François	
Revisions : 04/02/2021	
OF	